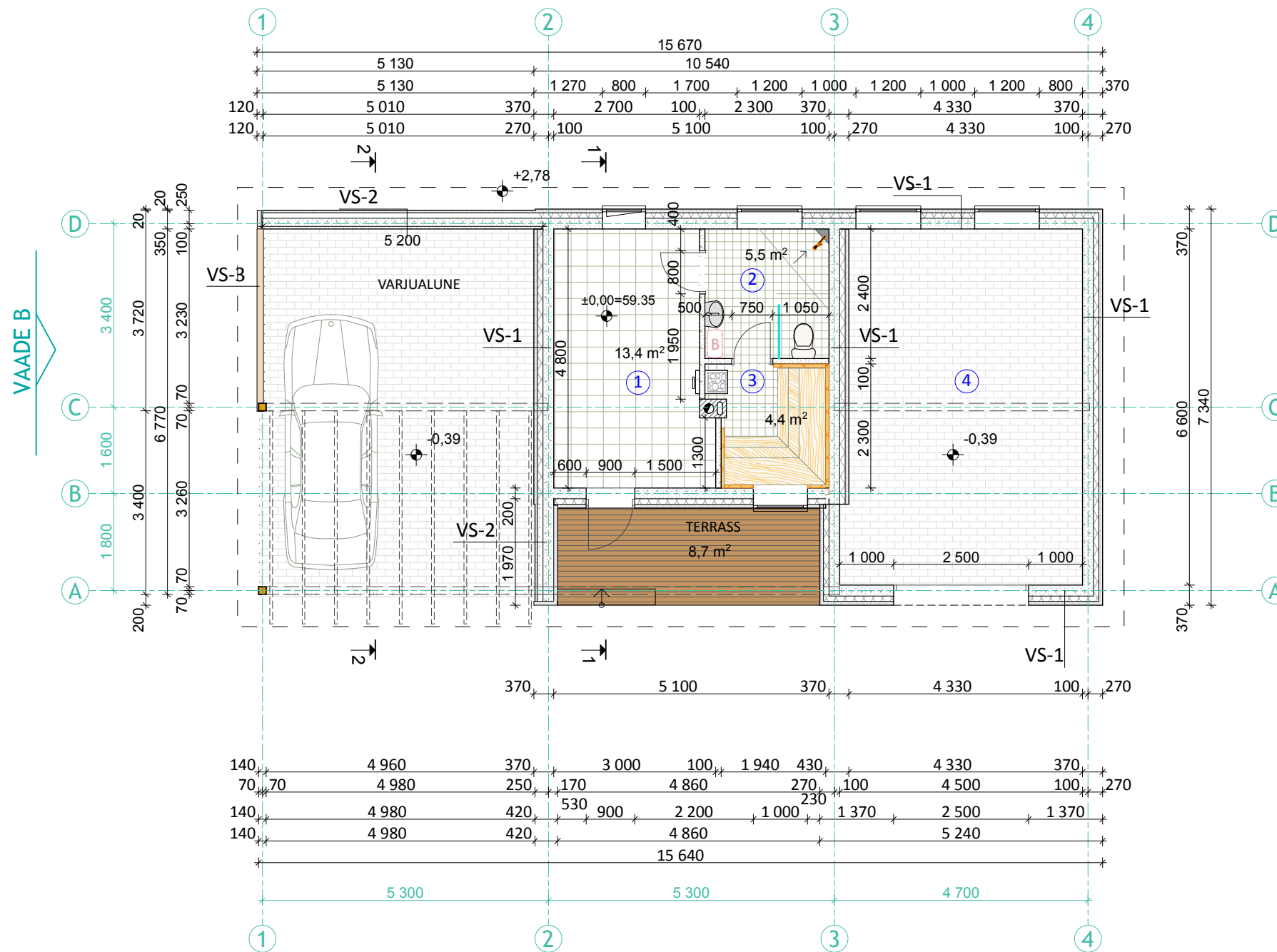


VAADE C



RUUMIDE EKSPLIKATSIION
SULETUD NETOPIND M²

POS.	NIMETUS	PIND
1.	EESRUUM	13,4
2.	DUŠIRUUM	5,5
3.	LEILIRUUM	4,4
4.	ABIRUUM	28,8

KOKKU	52,1
TERRASS	8,7
VARJUALUNE	34,2

TINGMÄRGID

- VÄLISSEIN VS-1**
vertikaalne kaaslaudis + hor. roov 22x100mm + tuuletõkkeplaat ISOVER RKL FACADE 100mm + bauroc UNIVERSAL 200mm + viimistlus
- VÄLISSEIN VS-2**
vertikaalne kaaslaudis + hor. roov 50x100mm + bauroc UNIVERSAL 200mm + viimistlus
- VÄLISSEIN VS-3**
vertikaalne kaaslaudis + hor. roov 22mm + puitkarkass 100mm
- SISESEIN 100mm**
väikeplokkidest sein, mõlemalt poolt viimistletud
- SAUNA SEIN 100mm**
väikeplokkidest sein + alumiiniumkattega min. villa plaat 25mm + lehtpuuvooder
- Tala**
- B** Elektriboiler kandiline nt ARISTON VELIS EVO

VAADE A

Objekt	ABIHOONE	Aadress	Sära Palmse küla Haljala vald	Töö nr.	972/1120
Tellija	BERT SILD	Joonis	PÕHIPLAAN	Mõõtkava	1/100
Insener	A. Klaasen			Kuupäev	17/11/20
Joonestas	S. Uuli			Staad.	EP
				Leht	AR-1